

Axor Urquiola

Projektowanie łazienek



AXOR[®]
hansgrohe

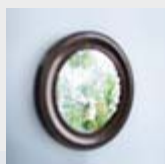
Patricia Urquiola to synonim architektury, która płynie i zmysłowego designu. Jej imponująca twórczość w zakresie architektury wnętrz oraz wzornictwa ujmuje swą witalnością i poetyckim bogactwem odcieni. Prace hiszpańskiej architektki i projektantki – niezależnie od tego, czy są nimi luksusowe hotele, przestrzenie wystawiennicze czy nagradzane elementy aranżacji wnętrz – zawsze zyskują najwyższe międzynarodowe uznanie. Inspirowane są codziennym życiem. Kolekcja oraz koncepcja przestrzeni Axor Urquiola razem tworzą źródło harmonizujących rozwiązań i koncepcji do projektowania indywidualnej, niepowtarzalnej architektury i aranżacji łazienki. Przepływające linie, elastyczne formy i subtelne krągłości rysują kształt kolekcji. Każdy element, na swoją własną nutę, bawi i oczarowuje, jednocześnie stanowiąc jedność z pozostałymi elementami, tworząc razem z nimi przyjazną przestrzeń. W ten oto sposób Axor Urquiola otwiera pole dla kreacji indywidualnych scenografii łazienkowych i mieszkalnych. Kobięca perspektywa wprowadza do łazienki nowy wymiar przestrzeni. Pozwól się zainspirować pomysłami Patricii Urquioli na łazienkowe wnętrza.

Aranżacja wnętrza. Szczególny klimat kolekcji Axor Urquiola wynika z przenikania się stylów i przedmiotów. Osobiste przedmioty pozornie przypadkowo wplatają się w całość i nadają pomieszczeniu indywidualny charakter. Do urządzenia wnętrza użyto kombinacji materiałów naturalnych i nowoczesnych tworzyw syntetycznych. Naturalność i witalność to główne cechy kolekcji. Ważny element stanowią żywe rośliny – także tutaj liczy się przede wszystkim osobisty smak użytkownika. W ten sposób możesz w najdrobniejszych szczegółach zrealizować swoje oczekiwania, a łazienka stanie się odbiciem Twojej osobowości.

Naturalne filtry: okna są łącznikiem ze światem zewnętrznym. Patricia Urquiola umieszcza w nich zielen, która spełnia rolę "filtra" i podkreśla charakter łazienki jako schronienia. Dlatego również przeciwległe prysznicze są odgradzone żywymi roślinami. W ten sposób "strefy filtrów" osłaniają potrzebny nam obszar prywatności zarówno od zewnątrz, jak też wewnątrz pomieszczenia. Stwarzają ponadto naturalne otoczenie i podnoszą jakość życia.



Moja przestrzeń! Ulubione przedmioty, pamiątki przywiezione z dalekich krajów, małe skarby z targu staroci: w łazience Axor Urquiola style i przedmioty mieszają się ze sobą i przenikają wzajemnie, pozostając jednocześnie w harmonii i interakcji ze szlachetnymi produktami należącymi do kolekcji. Nieważne, czy wybierzesz styl tradycyjny, klasyczny, nowoczesny, a może kolorowy stylistyczny mix – wszystko połączy się w harmonijną całość. Kolekcja Axor Urquiola zapewnia każdemu możliwość spełnienia własnych oczekiwań i ekspresji charakteru.



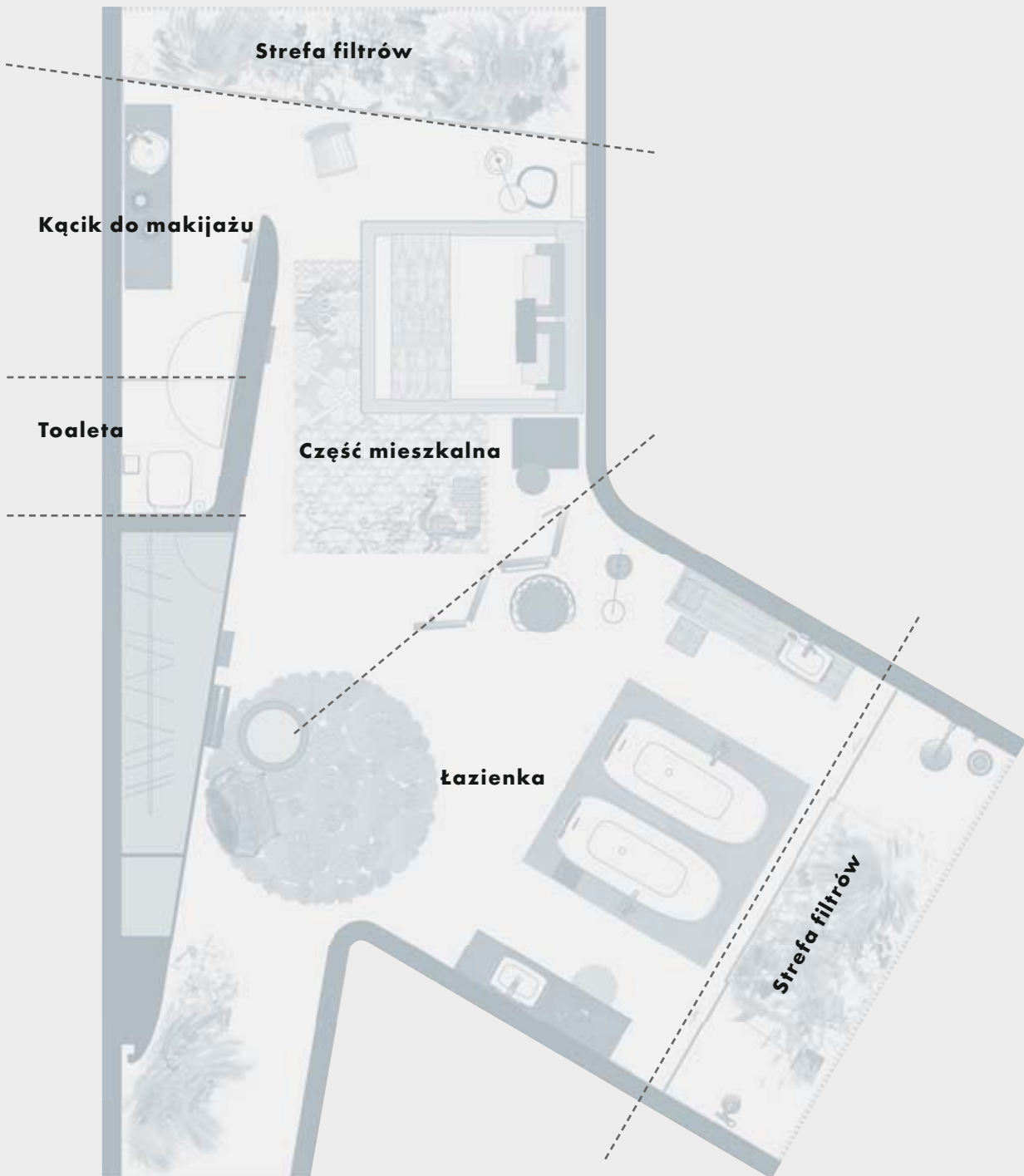
Motywy i dekory: powierzchnie szklane są przyozdobione motywem graficznym, dzięki czemu osłona przed spojrzzeniami jest bogata w kontrasty. Abstrakcyjny motyw odnajdziemy również na należących do kolekcji parawanach-grzejnikach. Ten element dekoracyjny stwarza wrażenie jednolitości i stanowi kompozycyjny kontrapunkt, powracający w całym projekcie wnętrza. Pobudza on fantazję oglądającego i ożywia powierzchnie.



Przestrzeń. W projekcie Axor Urquiola łazienka łączy się z częścią mieszkalną tworząc przyjazną symbiozę snu, pielęgnacji ciała, relaksu i regeneracji. Ponadto Patricia Urquiola proponuje zupełnie nową, na wskroś pragmatyczną koncepcję organizacji przestrzeni, stwarzając możliwość lepszego dopasowania jej do różnorodnych potrzeb użytkowników.

Łazienka może być miejscem spotkania i komunikacji, a jednocześnie zapewniać maksimum intymności. Osobny kącik do makijażu, indywidualnie wyposażone stanowiska umywalek, prysznice oddzielone zielenią – to tylko niektóre przykłady tej wyjątkowej koncepcji. W ten sposób powstaje przestrzeń osobistej wolności, w której jest także dość miejsca na harmonijne współistnienie.





1 Pawilon: wymarzona łazienka Patricii Urquioli znajduje się w pawilonie. Projektantka stworzyła tę łazienkę dla dwóch osób o różnych potrzebach i wymaganiach. Wolnostojący parawan-grzejnik oddziela część sypialną od łazienkowej. Porządkuje przestrzeń, nie zaburzając jednak panującej tu atmosfery otwartości i obszerności. Osobny kącik do makijażu oraz przeciwległe umywalki są ustawione tak, aby stworzyć strefy prywatności, nie powodując jednak całkowitej separacji. Powstaje przestrzeń do komunikacji przy zachowaniu stref odosobnienia.



Przestrzeń 74,5 m², strefa łazienkowa 40 m²

Materiały

Stelaż pod umywalkę

Stelaż pod umywalkę (łącznie z częścią do makijażu): masywny stelaż z litego drewna, np. dębu, z wodoodporną impregnacją. Blat: Corian Sienna Brown. Drewniana ławka (na zamówienie): rama lity dąb, siedzisko plecione. Maks. wysokość: 35 cm

Posadzki

Powłoka posadzkowa na bazie żywicy syntetycznej np. StoCretec firmy Sto AG (matowa) (www.sto.com). W części prysznicowej: kafelki betonowe np. Beton White Lappato. Płytki Preincision producent: Apavisa Porcelánico; bezbrodzikowy system prysznicowy z bruzdą odprowadzającą wodę np. Poresta Slot, producent: Illbruck (www.illbruck-sanitaertechnik.com). W części wannowej: 4 płytki ceramiczne Déchirer 1200 x 1200 mm, producent: Mutina, design Patricia Urquiola, (www.mutina.it)

Ściany

Ściany: tynk gładki, kolor biały (RAL 9010). Ściana zaokrąglona: beton licowy. Kombinowana fasada szklana z lamelami: pionowa struktura drewniana z poziomymi wzmocnieniami, lamele z litego drewna odpornego na warunki atmosferyczne np. modrzew/jedlica. Od wewnątrz fasada całoszklana do sufitu. Pojedyncze elementy przesuwne. Ścianka szklana w strefie prysznicza elementy całoszklane ESG bez ramy, umieszczone bezpośrednio w prowadnicy, np. System Sprinz Motion 700, lustro do sufitu bez ramy z wygładzonymi brzegami, umocowane na ścianie asymetrycznie względem blatu z umywalką. Odgródzenie toalety: całoszklane drzwi wahadłowe VSG.

Oświetlenie

Oświetlenie podstawowe za pomocą pośredniego podświetlenia strefy filtrów. Wszystkie lampy ze ściemniaczem. Ściana zaokrąglona podświetlona przez pionowe świetlówki umieszczone przy wejściu; oświetlenie punktowe: lampy Davide Groppi Ozen S 300 białe, matowe. Lampy wiszące przy umywalce: antyki, np. z demosmobilia/Chiasso Switzerland. Lampy wiszące w kącie do makijażu: Flos Chasen.

Meble

Łóżko: Lowland, producent Moroso, design Patricia Urquiola. Stoliki: Shanghai Tip, producent: Moroso, design: Patricia Urquiola; Fjord, producent: Moroso, design: Patricia Urquiola; Lens, producent: B & B Italia, design: Patricia Urquiola; Fat Fat-Lady Fat, FF 66, producent: B & B Italia, design: Patricia Urquiola. Krzesła: Tropicalia, producent: Moroso, design: Patricia Urquiola; Frilly, producent: Kartell, design: Patricia Urquiola. Krzesło i taboret: Re-trouvé, producent: Emu, design: Patricia Urquiola. Lustro stojące na podłodze z ramą metalową: na zamówienie.

Inne:

Dywany: Crochet, producent: Paola Lenti, design: Patricia Urquiola i Eliana Gerotto; Sardinia Peacock Light, producent: Moroso, design: Patricia Urquiola.

Produkty Axor Urquiola i komplementarne

Kącik do makijażu

1 x Bateria do miski umywalkowej	# 11034000
1 x Misa umywalkowa okrągła	# 11301000
1 x Syfon umywalkowy Flowstar	# 52100000

Umywalka 1

1 x 3-otworowa bateria umywalkowa, natynkowa	# 11042000
1 x Zestaw podtynkowy	# 10303180
1 x Misa umywalkowa prostokątna	# 11300000
1 x Syfon umywalkowy Flowstar	# 52100000

Umywalka 2

1 x Bateria jednouchwytowa, natynkowa	# 11026000
1 x Zestaw podtynkowy do montażu natynkowej baterii jednouchwytowej	# 10902180
1 x Misa umywalkowa prostokątna, wisząca	# 11302000
1 x Syfon umywalkowy Flowstar	# 52100000
1 x Mydelniczka	# 42433000

Wanna

2 x Wolnostojąca bateria wannowa z termostatem	# 11422000
2 x Zestaw podstawowy do montażu wolnostojącej baterii wannowej z termostatem	# 10452180
2 x Wanna	# 11440000

Prysznic 1

1 x Termostat podtynkowy	# 11731000
1 x Zestaw podtynkowy iBox universal	# 01800180
2 x Zawór odcinający	# 11960000
2 x Zestaw podtynkowy do montażu zaworu odcinającego	# 15974180
1 x Uchwyt ścienny do prysznicza	# 11626000
1 x Głowica prysznicowa Raindance Royale	# 28420000
1 x Ramię prysznicowe do głowicy Raindance Royale	# 27410000
1 x Wieszak pojedynczy	# 42401000

Prysznic 2

1 x Kolumna prysznicowa	# 11901000
-------------------------	------------

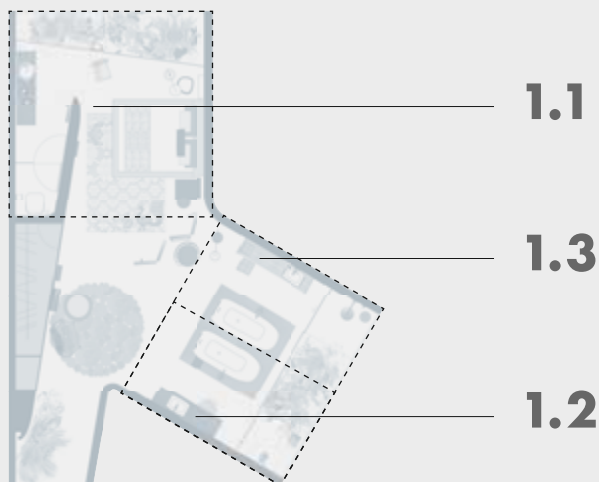
Grzejnik

2 x Parawan-grzejnik (lustro/motyw chmur)	# 42510000
2 x Parawan-grzejnik (motyw chmur)	# 42500000
1 x Lustro obrotowe montowane na grzejniku	# 42513000
1 x Wieszak pojedynczy montowany na grzejniku	# 42515000
1 x Uchwyt na ręczniki montowany na grzejniku	# 42516000
4 x Zestaw podstawowy do montażu parawanu-grzejnika	# 42512180
1 x Grzejnik ścienny	# 42501000
1 x Wieszak pojedynczy montowany na grzejniku	# 42401000

WC

1 x Stojak na szczotkę WC	# 42435000
1 x Uchwyt na papier toaletowy	# 42436000
1 x WC Keramag 500	# 202100
1 x Uchwyt na ręczniki	# 42460000

Więcej niż łazienka. Jeśli przyjrzymy się pawilonowi dokładniej, zauważymy, że w rzeczywistości znajdują się w nim trzy kompletne łazienki różnej wielkości. Z jednej strony mamy małą łazienkę zintegrowaną, a z drugiej przestronny, symetryczny projekt łazienkowy. Niezależnie od różnych rozmiarów i planów, wszechobecne są elementy przestrzenne tak charakterystyczne dla Patricii Urquioli – przenikanie się stylów i przedmiotów, zielone "filtry", jak również obecność stref intymnych.



1.1

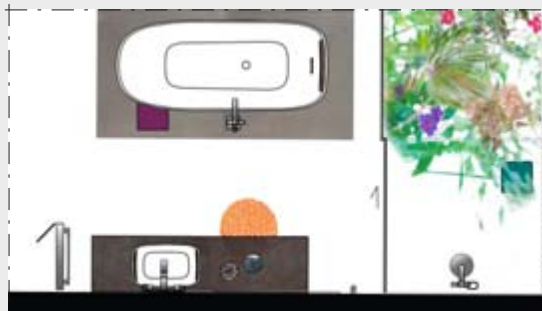
Przytulny nastrój i spójna koncepcja: łazienka zintegrowana to przemyślana fuzja przestrzeni sypialnej i łazienkowej. Reminiscencja początków dwudziestego wieku: stół z miską do mycia w pomieszczeniu sypialnym, prysznic w ogrodzie. Przestrzeń mieszkalna jest chroniona od zewnątrz zieloną "strefą filtrów". W tej strefie znajduje się prysznic. Toaleta stanowi całkowicie oddzielną jednostkę. Wszystko to ilustruje nowy sposób myślenia o łazience: to już nie tylko pomieszczenie przeznaczone do higieny ciała, ale część kompletnej przestrzeni, w której żyjemy i czujemy się dobrze, współistniejąc z naturą.



Część łazienki 15 m²

1.2

Doskonałe proporcje: gdyby poprowadzić linię podziału przez część wannową pawilonu, otrzymalibyśmy w pełni samodzielny pokój kąpielowy. Wanna znajduje się naprzeciwko zielonej "strefy filtrów", dzięki czemu podczas relaksującej kąpieli można podziwiać żywe rośliny. Również prysznic jest włączony w zieloną przestrzeń. Obok umywalki zamocowano na ścianie pojedynczy moduł parawanu z funkcją grzejnika, który ogrzewa ręczniki i jednocześnie stanowi zastłonę o pięknej formie.



Część łazienki 12,5 m²

1.3

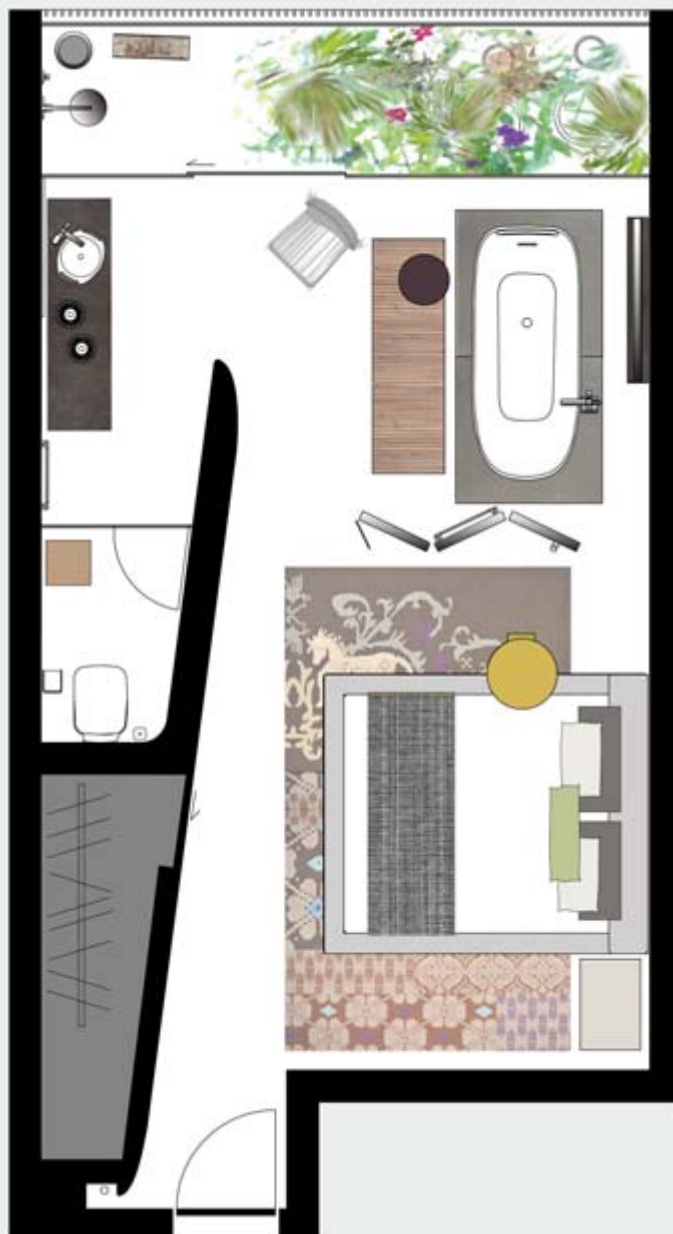
Harmonia i symetria: ten plan ujmuje swym symetrycznym podziałem, umożliwiającym urządzenie dwóch indywidualnych stref. Umywalki znajdują się naprzeciw siebie. Każdy otrzymuje w ten sposób własną przestrzeń, którą może dowolnie zaaranżować i wyposażać. Po jednej stronie mamy wiszącą umywalkę z jednouchwytową armaturą natynkową, a po drugiej umywalkę stojącą na blacie z armaturą 3-otworową. Stanowiska prysznicowe są również umieszczone naprzeciwlegle i odgrodzone naturalnym filtrem.



Część łazienki 25 m²

2

Przestrzeń dobrego samopoczucia: ten plan pokazuje, w jaki sposób koncepcja Patricii Urquioli funkcjonuje w klasycznej, prostokątnej łazience. Dzięki dużemu oknu frontowemu pomieszczenie zalewa światło dzienne. W połączeniu z roślinami powstaje przyjazna, naturalna aura, przywodząca na myśl zadbane ogród zimowy. Wanna jest oddzielona parawanem od części sypialnej i zaprasza do relaksu z widokiem na zieleń. Przy wejściu, naprzeciwko łóżka, znajduje się praktyczna szafa, do której można wejść.



Przestrzeń 37 m², część łazienkowa 16 m²



Materiały

Stelaż pod umywalkę: masywny stelaż z litego drewna, np. dębu, z wodoodporną impregnacją. Blat: Corian Sienna Brown.

Posadzki: Płytki gresowe Royal Mosa Black & White, białe, 900 x 900 mm, biały kolor fugi. W części prysznicowej: uwaga na śliskość, odpływ wody bezbrodzikowy. W części wannowej: 2 płytki ceramiczne Déchirer 1200 x 1200 mm, producent: Mutina, design: Patricia Urquiola, (www.mutina.it). **Ściany:** ściana zaokrąglona/tylna ściana WC/front szafy: powierzchnia: imi-beton oraz płyty kompozytowe o wyglądzie betonu (www.imi-beton.com). Drzwi przesuwne szafy z frezowaną listwą uchwytną. Prysznic: płytki gresowe Royal Mosa Black & White, białe, 900 x 900 mm, kolor fugi biały. Kombinowana fasada szklana z lamelami: pionowa struktura drewniana z poziomymi wzmocnieniami, lamele z litego drewna odpornego na warunki atmosferyczne np. modrzew/jedlica. Od wewnątrz fasada całoszklana do sufitu. Pojedyncze elementy przesuwne. Ścianka szklana w strefie prysznica: elementy całoszklane ESG bez ramy, umieszczone bezpośrednio w przewodnicy, np. System Sprinz Motion 700, lustro bez ramy z wygładzonymi brzegami, umocowane na ścianie asymetrycznie względem blatu z umywalką, do sufitu. Odgródzenie toalety: całoszklane drzwi wahadłowe VSG. Informacje na temat garderoby/szafy ściennej wewnątrz: drążek na ubrania ze stali szlachetnej. **Oświetlenie:** Oświetlenie podstawowe za pomocą pośredniego podświetlenia strefy filtrów. Wszystkie lampy ze ściemniaczem. Ściana zaokrąglona podświetlona przez pionowe świetlówki umieszczone przy wejściu. Oświetlenie punktowe: lampy Davide Groppi Ozen S 300, białe, matowe. Lampy wiszące przy umywalce: Flos Chasen. **Meble.** Łóżko: Lowland, producent Moroso, design: Patricia Urquiola. **Stoliki:** Shanghai Tip, producent: Moroso, design: Patricia Urquiola. Krzesło: Frilly, producent: Kartell, design: Patricia Urquiola. Inne: Dywan Sardinia Peacock Light, producent: Moroso, design: Patricia Urquiola.

Produkty Axor Urquiola i komplementarne

Umywalka

1 x Bateria umywalkowa	# 11034000
1 x Misa umywalkowa okrągła	# 11301000
1 x Syfon umywalkowy Flowstar	# 52100000
1 x Kubek na szczotczkę do zębów	# 42434000

Wanna

1 x Wolnostojąca bateria wannowa z termostatem	# 11422000
1 x Zestaw podstawowy do montażu wolnostojącej baterii wannowej z termostatem	# 10452180
1 x Uchwyt na ręczniki	# 42460000
1 x Wanna	# 11440000

Prysznic

1 x Termostat podtylnkowy	# 11731000
1 x Zestaw podtylnkowy iBox universall	# 01800180
2 x Zawór odcinający	# 11960000
2 x Zestaw podtylnkowy zaworu odcinającego	# 15974180
1 x Uchwyt ścienny do prysznica	# 11626000
1 x Głowica prysznicowa Raindance Royale	# 28420000
1 x Ramię prysznicowe głowicy Raindance Royale	# 27410000
1 x Wieszak pojedynczy	# 42401000

Grzejnik

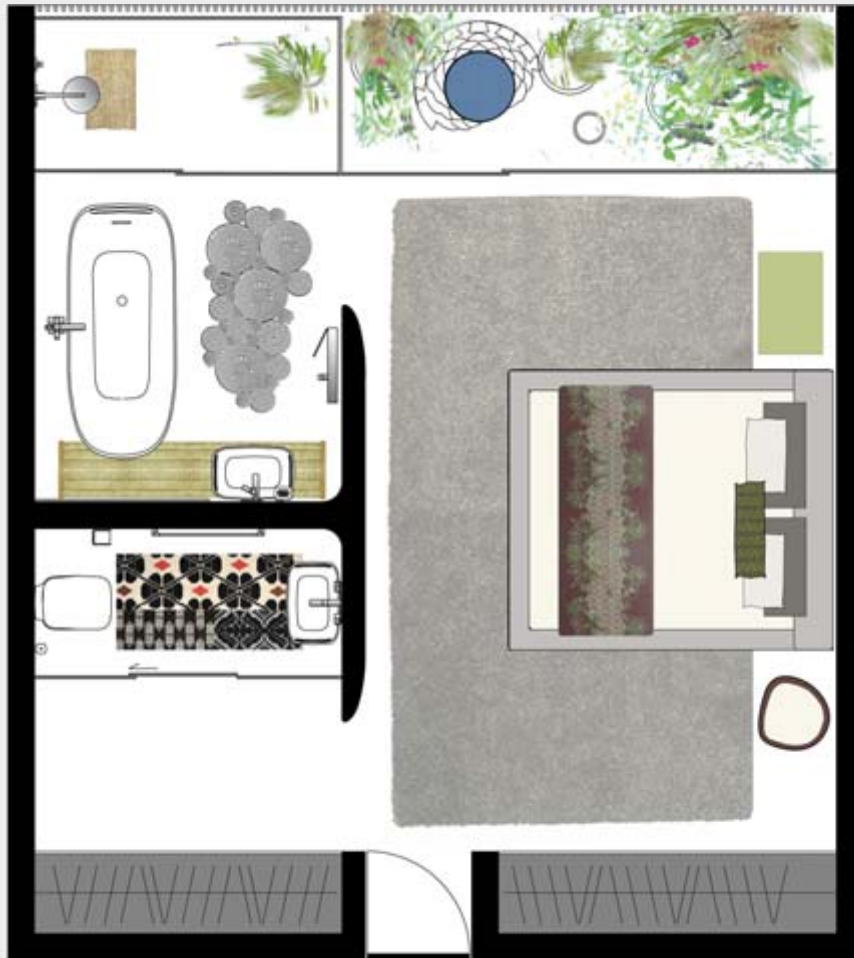
2 x Parawan-grzejnik (lustro/motyw chmur)	# 42510000
1 x Parawan-grzejnik (motyw chmur)	# 42500000
1 x Lustro obrotowe montowane na grzejniku	# 42513000
1 x Wieszak pojedynczy montowany na grzejniku	# 42515000
1 x Uchwyt na ręczniki montowany na grzejniku	# 42516000
3 x Zestaw podstawowy do montażu parawanu-grzejnika	# 42512180

WC

1 x Stojak na szczotkę WC	# 42435000
1 x Uchwyt na papier toaletowy	# 42436000
1 x WC Keramag 500	# 202100

3

Efektywne wykorzystanie przestrzeni: ta łazienka nadaje się nie tylko do mieszkań prywatnych, jest również doskonałym rozwiązaniem w luksusowych pokojach hotelowych. Bezpośrednio przy wejściu znajduje się garderoba oraz oddzielna toaleta z własną umywalką. Udekorowany roślinami balkon wpuszcza do pokoju dużo światła. Na umywalce ściennej wraz z akcesoriami oraz na stojącej poniżej drewnianej ławce wystarczy miejsca na wszystkie potrzebne przedmioty osobistego użytku.



Przestrzeń 41 m², część łazienkowa 11 m²



Materiały

Stelaż pod umywalkę Drewniana ławka (na zamówienie): rama lity dąb, siedzisko plecione. Maks. wysokość: 35 cm.

Posadzki Ardex Pandomo Floor, posadzka szpachlowana na bazie cementu, kolor biały (www.ardex-pandomo.de). Strefa prysznic/wanna/umywalka: płytki Graniti Fiandre, Taxos Extra 600 x 600 mm białe, kolor fugi biały.

Ściany Ściany wewnętrzne: tynk strukturalny biały RAL 9016. Ściana zaokrąglona: Pandomo Wall, kolor jasnoszary. Prysznic: płytki Graniti Fiandre, Taxos Extra 600 x 600 mm białe, kolor fugi biały. System drzwi przesuwanych Interior, MST5 5000 Vario, producent: Dorma (www.dorma-glas.de). Szafa: producent mebli łazienkowych Burg Kama, seria RC 40. Kombinowana fasada szklana z lamelami: lamele z aluminium, profil U, przykręcone do pojedynczych ram. Malowane proszkowo na kolor biały RAL 9016. Od wewnątrz fasada cało-szklana oder całoszklana-na do sufitu. Pojedyncze elementy przesuwne. Ścianka szklana oddzielająca prysznic i WC: system drzwi przesuwanych Interior, MST5 5000 Vario, producent: Dorma (www.dorma-glas.de).

Oświetlenie Oświetlenie podstawowe za pomocą pośredniego podświetlenia strefy filtrów i wejścia. Wszystkie lampy ze ściemniaczem. Oświetlenie punktowe: lampy Davide Groppi Ozen S 300, białe, matowe.

Meble Łóżko: Lowland, producent Moroso, design: Patricia Urquiola. Stoliki: Shanghai Tip, producent: Moroso, design: Patricia Urquiola; Fjord, producent: Moroso, design: Patricia Urquiola. Fotel: Retrouvé, producent: Emu, design: Patricia Urquiola.

Inne: Dywany: Aperlada, producent: Paola Lenti, design: Patricia Urquiola i Eliana Gerotto; Crochet, producent: Paola Lenti, design: Patricia Urquiola i Eliana Gerotto; Sardinia Flower Light, producent: Moroso, design: Patricia Urquiola.

Produkty Axor Urquiola i komplementarne

Umywalka

1 x Bateria jednouchwytowa, natynkowa	# 11026000
1 x Zestaw podtynkowy do montażu natynkowej baterii jednouchwytowej	# 10902180
1 x Misa umywalkowa prostokątna, wisząca	# 11302000
1 x Syfon umywalkowy Flowstar	# 52100000
1 x Mydelniczka	# 42433000

Wanna

1 x Wolnostojąca bateria wannowa z termostatem	# 11422000
1 x Zestaw podstawowy do montażu wolnostojącej baterii wannowej z termostatem	# 10452180
1 x Wanna	# 11440000

Prysznic

1 x Termostat podtynkowy	# 11731000
1 x Zestaw podtynkowy iBox universal	# 01800180
2 x Zawór odcinający	# 11960000
2 x Zestaw podtynkowy zaworu odcinającego	# 15974180
1 x Uchwyt ścienny do prysznica	# 11626000
1 x Głowica prysznicowa Raindance Royale	# 28420000
1 x Ramię prysznicowe głowicy Raindance Royale	# 27410000

Grzejnik

1 x Grzejnik ścienny	# 42501000
1 x Lustro obrotowe montowane na grzejniku	# 42513000

WC

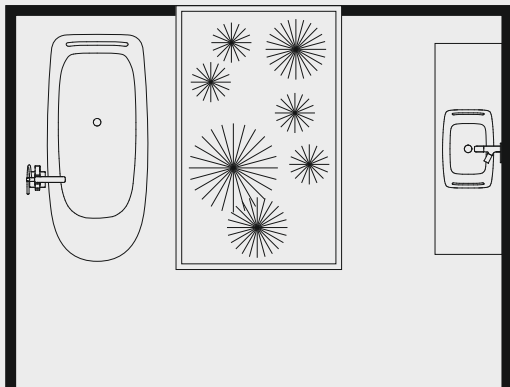
1 x 3-otworowa bateria umywalkowa, ścienna	# 11042000
1 x Zestaw podtynkowy do montażu 3-otworowej baterii umywalkowej natynkowej	# 10303180
1 x Misa umywalkowa prostokątna, wisząca	# 11302000
1 x Syfon umywalkowy Flowstar	# 52100000
1 x Stojak na szczotkę WC	# 42435000
1 x Uchwyt na papier toaletowy	# 42436000
1 x WC Keramag 500	# 202100

Inspiracje. Tworząc łazienkę Axor Urquiola, projektantka rozwinęła różne koncepcje z zakresu aranżacji wnętrz. Szczególnie zastosowane przez nią żywe rośliny są podkreśleniem jakości życia oraz autentycznym barometrem dobrego samopoczucia. Jako strefy filtrów stanowią płynne przejście pomiędzy łazienką a miejskim światem zewnętrznym, a także dyskretnie dzielą przestrzeń wewnętrzną. Mimo tych podziałów w aranżacji dominuje otwartość i przestronność, a także przyjazna i ciepła atmosfera. Jest tu miejsce na intymność i indywidualność, ale i na przyjemność wspólnej kąpieli.

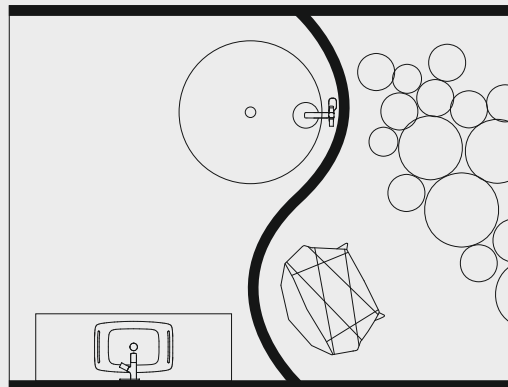
Poniższe przykłady pokazują, jak w elastyczny, kreatywny i swobodny sposób możesz wykorzystać najważniejsze elementy łazienki marzeń Patricii Urquioli, nawet na planie już istniejącej łazienki.



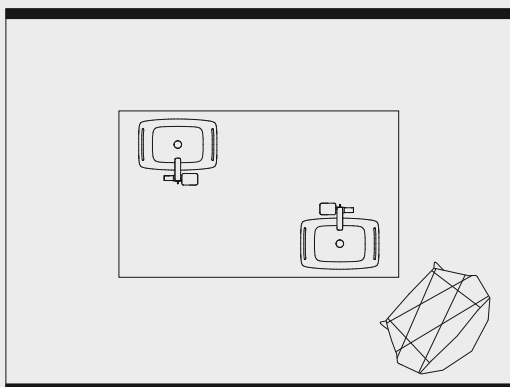
A: Ważny element łazienki Axor Urquiola stanowią strefy filtrów, tworzone m. in. przez przeszklone powierzchnie. Jeśli łazienka nie posiada szklanej ściany frontowej, funkcję tę może spełnić świetlik w połączeniu z roślinami.



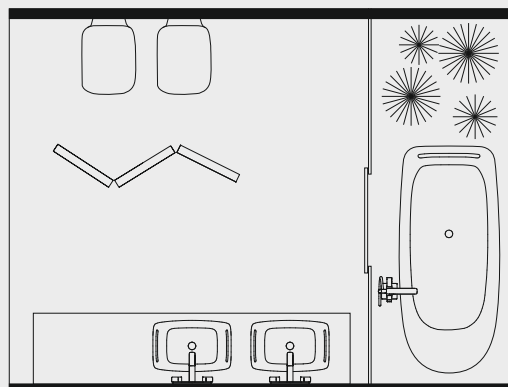
B: Lekko zaokrąglone ściany podkreślają wrażenie łazienki pełnej harmonii i życia. Efekt ten można osiągnąć także w łazience o planie prostokątnym, np. przy pomocy materiałów do montażu na sucho.



C: Usytuowanie umywalk naprzeciwko siebie po skosie stanowi praktyczne rozwiązanie, umożliwiające spełnienie indywidualnych oczekiwań. Każdy użytkownik może swobodnie urządzić strefę swojej umywalki.



D: Należące do kolekcji systemy parawanowe pozwalają dowolnie dzielić przestrzeń lub separować poszczególne miejsca. W istniejącej już łazience parawan może np. wyodrębnić toaletę od reszty pomieszczenia.



Parawan-grzejnik. Już w starożytnej Japonii parawany, oprócz ochrony przed wiatrem, służyły do dzielenia i organizowania pomieszczeń. W osiemnastowiecznej Europie używano ich szczególnie jako osłony przed spojrzem. Parawan Axor Urquiola to o wiele więcej niż osłona czy element organizacji wnętrza. Pojedyncze moduły pozwalają, w zależności od potrzeb, uzupełniać się funkcjonalnie o wieszaki, drążki na ręczniki czy lustra obrotowe. Ponadto moduły można elastycznie zestawiać ze sobą, a także wykorzystać jako grzejnik. Tak oto parawan, grzejnik, lustro i garderoba zlewają się w unikatową całość. Moduły parawanu – wolnostojące lub zamontowane na ścianie – są inteligentnym rozwiązaniem pasującym do każdego planu łazienki. Dodatkowo oprócz parawanu-grzejnika w kolekcji znajduje się niezależny grzejnik ścienny.



Ściana, która dzieli i zarazem ogrzewa wewnątrz: z połączenia kilku modułów powstaje parawan organizujący przestrzeń. Dla stabilności parawanu, w wariancie wolnostojącym należy połączyć przynajmniej dwa moduły pod kątem 120°. W przypadku większych pomieszczeń można rozszerzyć parawan-grzejnik o kolejne moduły i zwiększyć w ten sposób moc grzewczą.

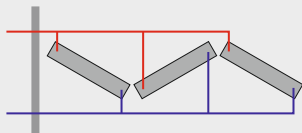


Przepierzenie z funkcją ogrzewania! Pojedynczy moduł parawanu można przymocować pod kątem prostym do ściany. Przyłącza znajdują się w podłodze. Oprócz interesującego wrażenia architektonicznego zyskujemy jednocześnie przestrzeń i osłonę, także w małych łazienkach.



Wersja do klasycznego montażu na ścianie. Płaski grzejnik jest idealnym rozwiązaniem do zawieszenia na ścianie w małych łazienkach i niszach. Przyłącza grzejnika znajdują się w ścianie. Możliwość funkcjonalnego rozszerzenia przez zamontowanie wieszaka na ręcznik / płaszcz kąpielowy oraz lustra obrotowego.





Parawan-grzejnik wolnostojący.

Parawan-grzejnik to wolnostojący element grzewczy z funkcją ogrzewania. Składa się z modułów (dla zapewnienia stabilności – przynajmniej dwóch), które należy ustawić względem siebie pod kątem 120°. Każdy moduł składa się ze standardowego grzejnika płytowego z otworami przyłączeniowymi na dole w rozstawie 300 mm, oraz perforowanego panelu frontowego # 42500000 lub jednostronnego lustra # 42510000. Regulacja grzejnika odbywa się przy użyciu oddzielnego, montowanego przez użytkownika termostatu, przy pomocy regulatora umieszczonego w dowolnym miejscu na ścianie.

Uwaga: parawan-grzejnik instaluje się na surowej podłodze, na specjalnym zestawie podstawowym # 42512180. Pozycję

zestawu podstawowego należy precyzyjnie wymierzyć. Przebiegające przez niego przewody zasilania i powrotu łączą się w odpowiednich miejscach z grzejnikiem. Zestaw podstawowy jest zalewany jastrychem, wykładanym później kafelkami lub innym odpowiednim materiałem. Wybierając moduł z lustrem (jednostronnym) należy odpowiednio zamontować część grzewczą, ponieważ pozycja lustra nie można później zmieniać.

1. Instalacja ogrzewania

Moduły grzejnika są wyposażone w doprowadzenie zasilania i powrotu wody grzewczej, oraz podłączone do obiegu grzewczego łazienki. Podłączenie następuje przez podłogę, należy odpowiednio zaplanować miejsce na przewody zasilania i powrotu i założyć je. Podłączenie kilku płyt grzewczych do jednego obiegu grzewczego najlepiej równolegle lub przy użyciu listwy rozdzielczej osobnej dla zasilania i dla powrotu. Zapewni to identyczną tempe-

ratwę i wydajność grzewczą wszystkich elementów grzewczych parawanu. Regulacja odbywa się bezpośrednio na listwie rozdzielczej lub, w przypadku grzejników podłączonych równolegle, na centralnym termostacie przy zasilaniu. Łączą się w 3/8" po lewej i prawej na module grzewczym. Parawan-grzejnik może pracować w trybie niskiej temperatury jako ogrzewanie ręczników lub uzupełnienie ogrzewania podłogowego, temperatura zasilania powinna wynosić 50 stopni, wydajność grzewcza wynosi wówczas ok. 390 Watt na moduł (według EN 442). W trybie ogrzewania, przy temperaturze zasilania równej 75 stopni, wydajność grzewcza wynosi ok. 729 Watt na moduł (według EN 442). Ciśnienie robocze układu grzewczego wynosi maks. 10 bar. Maks. temperatura robocza wynosi 90 stopni.

Uwaga: podana wydajność grzewcza jest wartością przybliżoną (mierzoną wg EN 442). Faktyczny stopień ogrzania pomieszczenia jest zależny od jego wielkości, rodzaju ścian oraz stosowanych przez użyt-

kowników sposobów wietrzenia. Minimalna odległość od podłogi jest regulowana. Wysokość zestawu podstawowego wynosi łącznie 360 mm i posiada zakres regulacji ok. 120 mm, dla dostosowania do grubości położonej posadzki.

2. Przewody doprowadzające

Rury z wszystkich popularnych na rynku materiałów są podłączane bezpośrednio do grzejnika, przy pomocy złączek zaciskowych gwintowych typu eurokonus (maks. SW32).

3. Akcesoria

Lustro obrotowe	# 42513000
Wieszak pojedynczy	# 42515000
Uchwyt na ręczniki	# 42516000



1 Zestaw podstawowy (dla stabilności konstrukcji zamontować przynajmniej dwa zestawy) – ustawić w wymierzonym miejscu na surowej podłodze, nawiercić otwory, przykręcić śruby.



2 Podłączyć zasilanie i powrót do zestawów podstawowych według planu.



3 Wylać jastrych i położyć kafelki.



4 Zamontować moduły grzewcze parawanu.



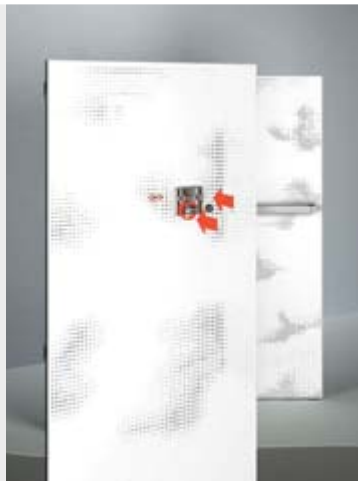
5 Połączyć moduły grzewcze.



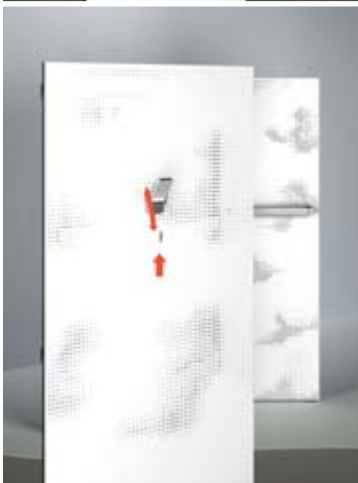
6 Zamontować akcesoria na przednich płytach grzejnika. Zamontować element mocujący uchwyt na ręczniki.



7 zawiesić uchwyt na ręczniki



8 Zamontować element mocujący wieszak pojedynczy.



9 Zawiesić wieszak pojedynczy.



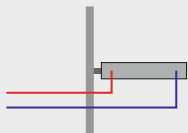
10 Instalacja akcesoriów na płytach przednich. Zawieszenie frontowych paneli dekoracyjnych.



11 Instalacja lustra obrotowego: Zdjąć płytę boczną. Założyć lustro obrotowe.



12 Zawieszenie frontowego panelu dekoracyjnego.



Parawan-grzejnik (montowany na ścianie)

Parawan-grzejnik montowany na ścianie to element grodzący z funkcją ogrzewania. Składa się z pojedynczego modułu, mocowanego do ściany wąską stroną. Moduł składa się ze standardowego grzejnika płytowego z otworami przyłączeniowymi u dołu, oraz perforowanego panelu frontowego # 42500000 lub jednostronnego lustra # 42510000. Regulacja grzejnika odbywa się przy użyciu oddzielnego termostatu, przy pomocy regulatora umieszczanego w dowolnym miejscu na ścianie. **Uwaga:** parawan-grzejnik instaluje się na surowej podłodze, na specjalnym zestawie podstawowym # 42512180. Pozycję zestawu podstawowego należy

precyzyjnie wymierzyć. Przechodzące przez niego przewody zasilania i powrotu łączą się w odpowiednich miejscach z grzejnikiem. Zestaw podstawowy jest zalewany jastrychem, wykładanym później kafelkami lub innym odpowiednim materiałem. Wybierając moduł z lustrem (jednostronnym) należy odpowiednio zamontować część grzewczą, ponieważ pozycję lustra nie można później zmieniać.

1. Instalacja ogrzewania

Moduły grzejnika są wyposażone w doprowadzenie zasilania i powrotu wody grzewczej, oraz podłączane do obiegu grzewczego łazienki. Podłączenie następuje przez podłogę, należy odpowiednio zaplanować miejsce na przewody zasilania i powrotu i założyć je. Regulacja odbywa się na centralnym termostacie przy zasilaniu. Łączą się w $\frac{3}{8}$ " po lewej i prawej na module grzewczym. Parawan-grzejnik może pracować w trybie

niskiej temperatury jako ogrzewanie ręczników lub uzupełnienie ogrzewania podłogowego, temperatura zasilania powinna wynosić 50 stopni, wydajność grzewcza wynosi wówczas ok. 390 Watt na moduł (według EN 442). W trybie ogrzewania, przy temperaturze zasilania równej 75 stopni, wydajność grzewcza wynosi ok. 729 Watt na moduł (według EN 442). Ciśnienie robocze układu grzewczego wynosi maks. 10 bar. Maks. temperatura robocza wynosi 90 stopni.

Uwaga: podana wydajność grzewcza jest wartością przybliżoną (mierzona wg EN 442). Faktyczny stopień ogrzania pomieszczenia jest zależny od jego wielkości, rodzaju ścian oraz stosowanych przez użytkowników sposobów wentrowania. Minimalna odległość od podłogi jest regulowana. Wysokość zestawu podstawowego wynosi łącznie 360 mm i posiada zakres regulacji ok. 120 mm, dla dostosowania do grubości położonej posadzki.

2. Przewody doprowadzające

Rury z wszystkich popularnych na rynku materiałów są podłączane bezpośrednio do grzejnika, przy pomocy złączek zaciskowych gwintowych typu eurokonus (maks. SW32).

3. Akcesoria

Lustro obrotowe	# 42513000
Wieszak	
pojedynczy	# 42515000
Uchwyt na ręczniki	# 42516000



1 Zestaw podstawowy (pojedynczy) - ustawić w wymierzonym miejscu na surowej podłodze, nawiercić otwory, przykręcić śruby. Podłączyć zasilanie i powrót do zestawu podst. według planu.



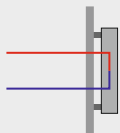
2 Wylać jastrych i położyć kafelki.



3 Montaż modułu grzewczego parawanu. Montaż zestawu mocującego na ścianie.



4 Zawieszenie przedniego panelu dekoracyjnego.



Grzejnik – model ścienny

Grzejnik montowany na ścianie składa się ze standardowego grzejnika płytowego z otworami przyłączeniowymi umieszczonymi centralnie od dołu oraz perforowanego panelu frontowego. Regulacja grzejnika za pomocą zewnętrznego termostatu umieszczonego na ścianie.

1. Instalacja ogrzewania

Grzejnik jest wyposażony w doprowadzenie zasilania i powrotu wody grzewczej, oraz podłączany do obiegu grzewczego łazienki. Podłączenie następuje przez ścianę, należy odpowiednio zaplanować miejsce na przewody zasilania i powrotu i założyć je. Złącza 2 x G 1/2": po prawej zasilanie, po lewej powrót, rozstaw wynosi 50 mm. Grzejnik może pracować w trybie niskiej temperatury jako ogrzewanie ręczników lub uzupełnienie ogrzewania podłogowego, temperatura zasilania powinna wynosić 50 stopni, wydajność grzewcza wynosi wówczas ok. 525 Watt (według EN 442). W trybie ogrzewania, przy temperaturze zasilania równej 75 stopni, wydajność grzewcza wynosi ok. 982 Watt (według EN 442). Ciśnienie robocze układu grzewczego wynosi

maks. 10 bar. Maks. temperatura robocza wynosi 90 stopni. Minimalny odstęp od podłogi wynosi 150 mm.

Uwaga: podana wydajność grzewcza jest wartością przybliżoną (mierzoną wg EN 442). Faktyczny stopień ogrzania pomieszczenia jest zależny od jego wielkości, rodzaju ścian oraz stosowanych przez użytkowników sposobów wentrowania.

2. Przewody doprowadzające

Rury z wszystkich popularnych na rynku materiałów są podłączane bezpośrednio do grzejnika, przy pomocy złączek zaciskowych gwintowych typu eurokonus (maks. SW32).

3. Akcesoria

Grzejnik można wyposażać w zamawiane osobno lustro obrotowe # 42513000, montowane na grzejniku po lewej lub prawej stronie. Akcesoria przykręca się do panelu frontowego. Do wyboru jest uchwyt na ręczniki 465 mm # 42516000 lub wieszak pojedynczy # 42515000. Akcesoria montuje się z wykorzystaniem zdefiniowanych otworów na panelu frontowym.



1 Przykręcić szyny ścienne.



2 Zamontować stalą grzejnika.

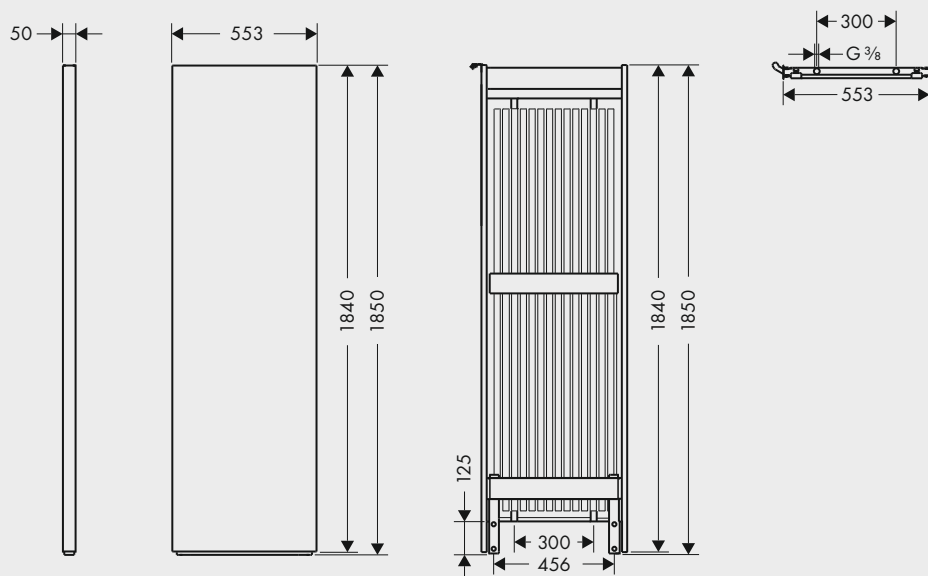


3 Zamontować grzejnik. Podłączyć przewód zasilania i odpływu z zaworu termostatu.

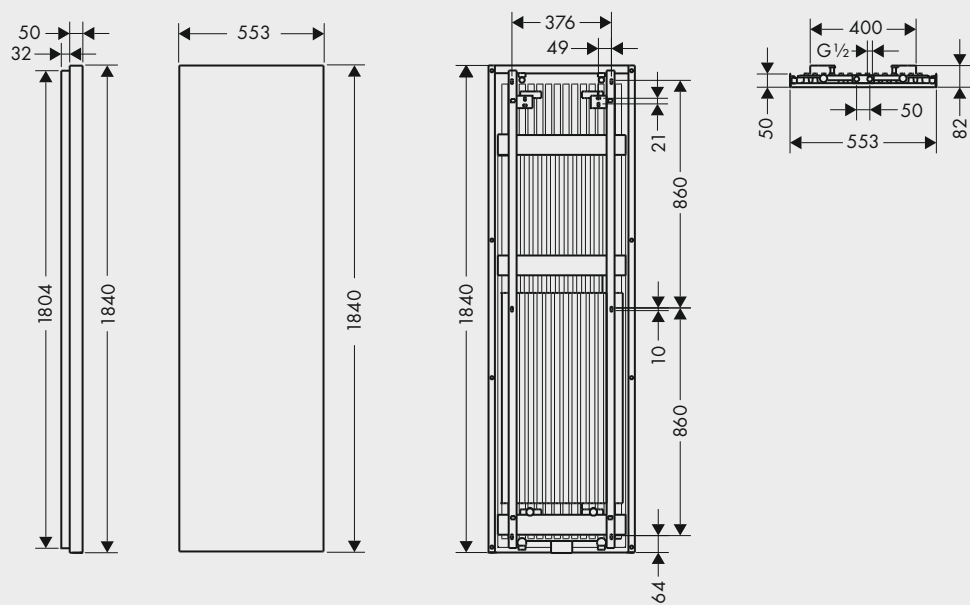


4 Zawiesić frontowy panel dekoracyjny.

Parawan-grzejnik i parawan (wolnostojący lub do montażu na ścianie)



Grzejnik – model do montażu na ścianie





Parawan-grzejnik z wzorem „clouds”
1840 x 553 x 50 mm (wys., szer., gr.)
Wydajność grzewcza ok. 730 W
(75/65/20°) EN 442
4250000*
Zestaw podstawowy **# 42512180**



Parawan-grzejnik z lustrem
(jednostronnym) i wzorem „clouds”
1840 x 553 x 50 mm (wys., szer., gr.)
Wydajność grzewcza ok. 730 W
(75/65/20°) EN 442
4251000*
Zestaw podstawowy **# 42512180**



Parawan z wzorem „clouds”
1840 x 553 x 50 mm
(wys., szer., gr.)
42505000*
Zestaw podstawowy **# 42512180**



Parawan z lustrem (jednostronnym)
i wzorem „clouds”
1840 x 553 x 50 mm (wys., szer., gr.)
42511000*
Zestaw podstawowy **# 42512180**



Zestaw podstawowy do montażu
parawanu i parawanu-grzejnika
42512180
Zestaw do montażu
parawanu na ścianie (bez fot.)
42514000



Lustro obrotowe
1840 x 241 x 13 mm
(wys., szer., gr.)
42513000



Wieszak pojedynczy
42515000



Uchwyt na rącznik
Wymiar zewnętrzny 465 mm
42516000

* Ze względu na stabilność, do instalacji wolnostojącej rozwiązania Parawan lub Parawan/Grzejnik niezbędne są przynajmniej 2 moduły.



Grzejnik - model do montażu na
ścianie z wzorem „clouds”
1840 x 553 x 82 mm (wys., szer., gł.)
Wydajność grzewcza ok. 980 W
(75/65/20°) EN 442
42501000



Lustro obrotowe
1840 x 241 x 13 mm
(wys., szer., gł.)
42513000



Wieszak pojedynczy
42515000



Uchwyt do rączników
Wymiar zewnętrzny 465 mm
42516000



Zestaw do zamocowania
parawanu na ścianie
42514000



Bathroom Architecture: Studio Urquiola, Milan; **Photography:** Alessandro Paderni / Eye studio, Udine;
Styling: alessandramonti studio, Como; **Set building:** Ideaeffe; **Special thanks to:** Ivica Dilber (Credo Centar),
Dipl. Ing. (FH) Arkas Förstner (fön,design_), Architect A.V.B. Joop Gerards, Dipl. Architekt ETH/SIA Daniel Lischer
(Lischer Partner Architekten Planer AG), Dipl.-Ing. Innenarchitekt BDIA Christian Wadsack (HOFMANN + WADSACK),
Friedhelm Weinkopf (WEINKOPF GmbH)

Poland – Hansgrohe Sp. z o.o. · ul. Sowie 12 · PL-62-080 Tarnowo Podgórne
Infolinia: 0801 011 299 · Fax +48 61 8168609 · info@hansgrohe.pl · www.hansgrohe.pl

AXOR
hansgrohe

Axor-Hansgrohe AG · Postfach 1145 · D-77757 Schiltach · Telefon +49 7836 51-0
Telefax +49 7836 51-1300 · info@axor-design.com · www.axor-design.com



pl-PL-Axor Urquiola Badplanung · Form-Nr. 84.190.203 · 06/09/3 · Printed in Germany · Wydrukowano na papierze niechlorowanym ·
Zastrzeżenie zmian technicznych produktów oraz odchylenia kolorystyczne z przyczyn technicznych druku.